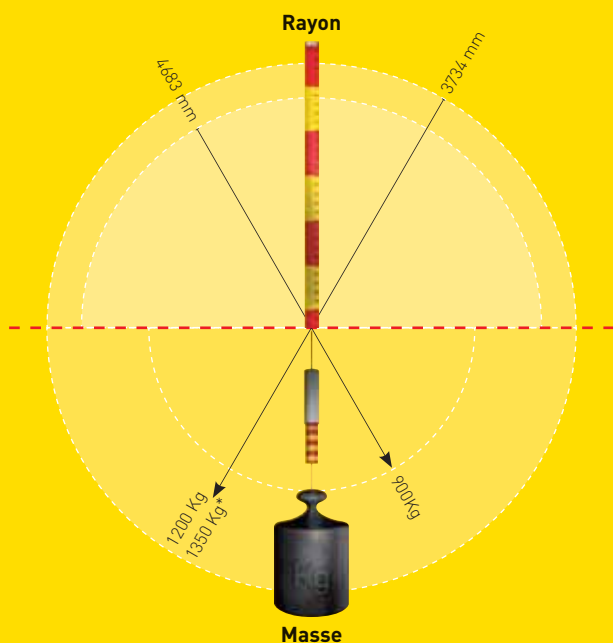


	Modèle Robot	Contrôleur	Axes	Charge admissible au poignet [kg]	Répétabilité [mm]	Masse unité mécanique [kg]	Rayon [mm]	Rayon [°]						Vitesse de mouvement [°/s]						J4 Moment [Nm] / Inertie [kgm ²]	J5 Moment [Nm] / Inertie [kgm ²]	J6 Moment [Nm] / Inertie [kgm ²]	Ratio IP
								J1	J2	J3	J4	J5	J6	J1	J2	J3	J4	J5	J6				
M-2000 <i>i</i> A	900L	R-30 <i>i</i> A	6	900	0.5	9600	4683	330	160	165	720	240	720	45	30	30	50	50	70	14700/2989	14700/2989	4900/2195	Poignet IP67
	1200 (1350 kg SW)		6	1200/1350	0.3	8600	3734	330	160	165	720	240	720	45	30	30	50	50	70	14700/2989	14700/2989	4900/2195	



Disponible en 2 versions différentes :

- M-2000*i*A/1200: Plus grande charge embarquée au monde: 1200 kg, long rayon d'action, 1350 kg avec option logicielle
- M-2000*i*A/900L: 900 kg de charge embarquée, bras rallongé

LES ROBOTS 6 AXES DE LA SÉRIE M-2000jA SONT LES ROBOTS LES PLUS FORTS DE LEUR CATÉGORIE: GRÂCE À LEUR CAPACITÉ DE CHARGE INCOMPARABLE SUR LE MARCHÉ ET À LEUR LARGE RAYON D'ACTION, ILS SONT PARTICULIÈREMENT ADAPTÉS À DES APPLICATIONS INNOVANTES ET PEUVENT REMPLACER DES APPAREILS DE LEVAGE, DES GRUES, DES NAVETTES, ETC.

» CARACTÉRISTIQUES ET AVANTAGES

La série des M-2000jA, la solution pour:

- Manipulation et palettisation dans l'industrie des matériaux de construction
- Manipulation et palettisation dans l'industrie des boissons
- Manipulation et palettisation dans l'industrie du bois
- Manipulation de structures extrêmement lourdes et de produits en acier
- Fabrication de véhicules lourds, de tracteurs et d'autres équipements



RECORD MONDIAL DE CHARGE EMBARQUÉE ET DE MOMENTS AU POIGNET

- Record mondial de capacité au poignet (1200 kg avec un déport de charge jusqu'à 1,25m). Permet de manipuler de plus grandes pièces et structures, comme par exemple des châssis complets de tracteurs, ou des bâtis complets de machines CNC.
- Avec un seul robot FANUC M-2000jA qui effectue le travail à la place de 2 ou 4 robots conventionnels, les installations robotisées deviennent beaucoup plus simples et plus faciles à reprogrammer.

RAYON D'ACTION AUSSI GRAND QUE LES APPAREILS DE LEVAGE

- La capacité de levage vertical (6,2 m pour le M-2000jA/900L) et le rayon d'action horizontal (4,68 m pour le M-2000jA/900L et 3,73 m pour le M-2000jA/1200) permettent la manipulation de très grandes pièces.
- Aucun rail additionnel n'est nécessaire pour le transfert de pièces ou les opérations de palettisation.
- Avec sa charge embarquée et son rayon d'action exceptionnels, le robot FANUC M-2000jA peut remplacer des grues conventionnelles, des appareils de levage ou des navettes, multipliant ainsi le rendement de la production par des opérations entièrement automatisées, et éliminant du même fait les travaux manuels dangereux.

POIGNET ET BRAS FINS ET FIABLES

- Grâce aux moteurs du poignet montés près du centre de rotation de l'axe 3, le bras est fin et peut facilement accéder aux espaces confinés.
- Le réducteur de l'axe 4 monté au bout de l'axe garde le bras entièrement immobile. L'axe 4 tourne au bout du bras.

- L'équipement peut être monté sur la partie fixe du bras, au plus près du préhenseur du robot. L'interface de terminaison (EE), les câbles utilisateur et les connexions d'air pour le contrôle du préhenseur sont situés sur l'axe 3, ce qui simplifie l'installation.

FIABILITÉ PROUVÉE

- Design fiable et très résistant – prouvé dans l'industrie automobile
- Même design de bras et de poignet robot que les milliers de robots FANUC R-2000jB et M-900jA installés dans l'industrie automobile dans des centaines d'applications, et dont la fiabilité n'est plus à prouver.

FACILITÉ DE MONTAGE ADDITIONNEL SUR L'AXE 3 ET SUR LA BASE DE L'AXE 2

- Possibilité de monter 50 kg supplémentaires sur le bras, avec une charge maximale au poignet.
- Le montage d'un équipement près du poignet sur le bras rigide permet de laisser "libres" les câbles flexibles du préhenseur et les câbles courts, ce qui évite la détérioration et l'usure.
- Possibilité de monter 550 kg supplémentaires sur la base de l'axe 2 avec une charge maximale au poignet.

POIGNET COMPACT ET ÉTANCHE (EAU ET POUSSIÈRE): PAS DE MOTEURS ET PROTECTION IP67

- Aucun élément électrique ne se trouve dans le poignet: tous les moteurs pour les mouvements du poignet sont montés sur l'axe 3 du robot.
- Réduit les risques de dommages moteurs causés par de trop fortes températures ou des applications en environnement sévère.

- Design compact pour accéder aux espaces de travail confinés.
- Manipulation possible de fortes charges et temps de cycles améliorés grâce au bon refroidissement par air des moteurs.
- Le poignet est étanche en standard (IP 67): il résiste à la poussière et peut être immergé dans l'eau.

CONNEXIONS STANDARDS AIR ET ÉLECTRICITÉ FOURNIES A L'AXE 3

- Alimentation d'air et d'électricité de l'axe 1 à l'axe 3
- Connexions courtes jusqu'à l'outil
 - Fiabilité améliorée du câblage
 - Fiabilité éprouvée (montage en usine)

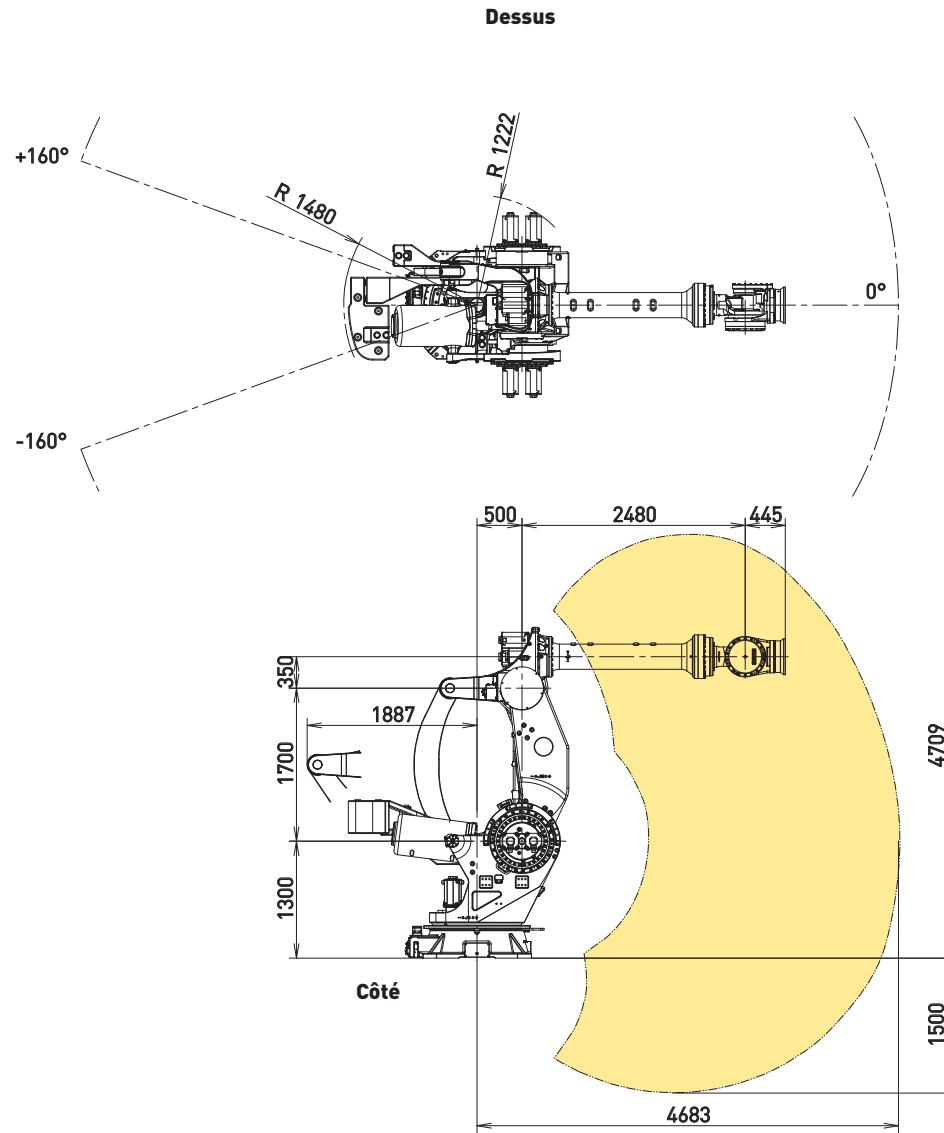
MOTEURS DIRECTEMENT COUPLÉS AU REDUCTEUR

- Convient pour des applications à effort constant, telles que le découpage, l'ébavurage, le polissage, le sertissage, etc...
- Unité mécanique simplifiée et fiabilité maximale
- Bras compact et encombrement au sol limité
- Haute précision et jeu mécanique minimum

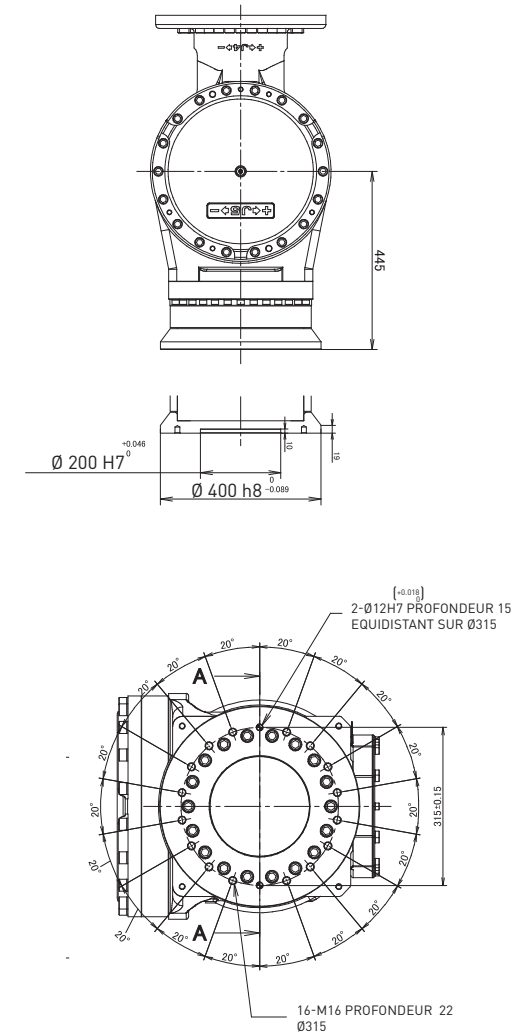
UTILISATION DE RÉDUCTEURS CREUX

- Utilisation de réducteurs RV creux pour faciliter le passage des câbles internes (J1)

M-2000iA/900L

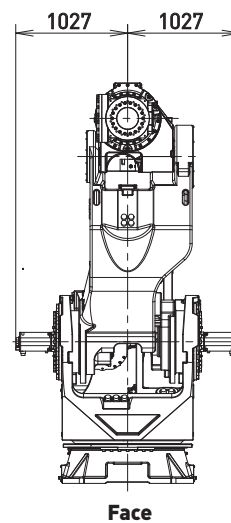
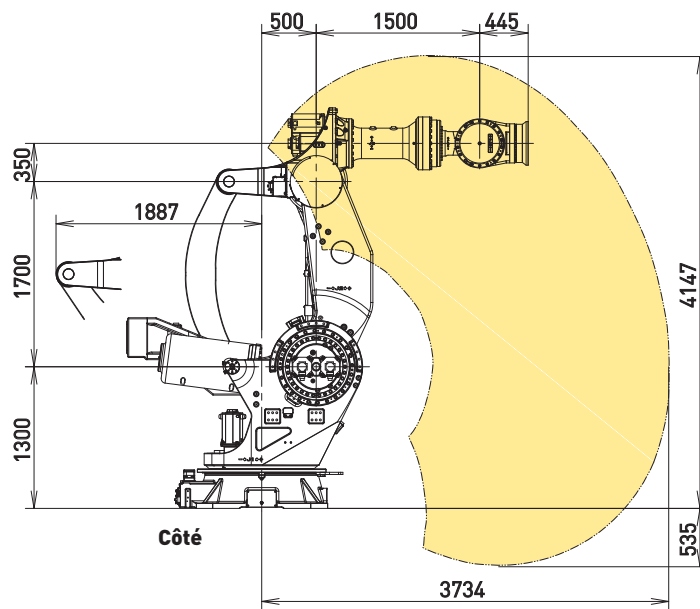
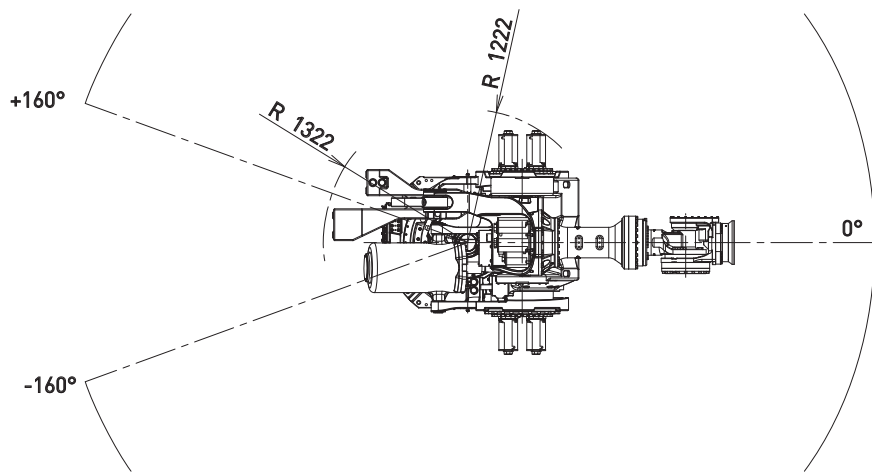


Poignet M-2000iA/900L/1200 (1350 kg)



M-2000iA/1200 (1350 kg)

Dessus



Fixation au sol (tous les modèles)

